

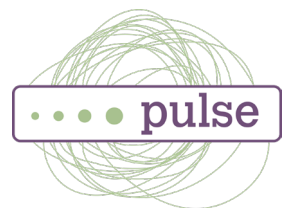


# Stukkie Fietsen

*Lekker samen naar buiten op de duo-fiets*

## Contact

- ✉ [stukkiefietsen@stichting-pulse.nl](mailto:stukkiefietsen@stichting-pulse.nl)
- 🌐 [www.stichting-pulse.nl/stukkie-fietsen](http://www.stichting-pulse.nl/stukkie-fietsen)
- ☎ 030 - 686 80 30



# Stukkie Fietsen = samen buiten zijn

Stukkie Fietsen is er voor elke IJsselsteiner die graag buiten is en van fietsen houdt, maar dit niet meer zelfstandig kan. Met de elektrische duo-fiets van Stichting Pulse kun je samen op pad en genieten van de frisse lucht; veilig, gezellig en op jouw tempo.

## Bestuurder & passagier

Op een duo-fiets kunnen twee personen naast elkaar plaatsnemen en tegelijkertijd fietsen. Eén van beide personen is de bestuurder en daarnaast zit de passagier. De bestuurder kan een kennis van de passagier zijn of een vaste vrijwilliger van Stukkie Fietsen.

### **De bestuurder is een kennis**

Wil je graag de duo-fiets gebruiken om samen met een familielid, vriend of kennis een fietstochtje te gaan maken? Dan is het, vanwege de verzekering, verplicht dat de bestuurder vrijwilliger wordt bij Stichting Pulse. Je kunt je aanmelden via [stukkiefietsen@stichting-pulse.nl](mailto:stukkiefietsen@stichting-pulse.nl). Vervolgens wordt er een proefrit ingepland.

### **De bestuurder is een vaste vrijwilliger**

Wil je graag op de duo-fiets naar buiten, maar heb je niemand in je omgeving die met je mee kan fietsen? Dan kunnen wij je koppelen aan een vaste vrijwilliger van Stukkie Fietsen. Deze vrijwilliger haalt je op en brengt je weer thuis met de duo-fiets.



## Onze duo-fietsen


De bestuurder en de passagier kunnen gemakkelijk plaatsnemen op een stoel met rugleuning en armleningen. Als de passagier niet in staat is om zelf te trappen, worden de trappers stilgezet. Stichting Pulse heeft meerdere duo-fietsen.

## 10-rittenkaart

Stukkie Fietsen werkt met een 10-rittenkaarten. Deze zijn voor € 45,- (pin) aan te schaffen bij de receptie van de Oase. Dit komt neer op € 4,50 per keer. De ritten met de duo-fiets duren gemiddeld 1 tot 1,5 uur.

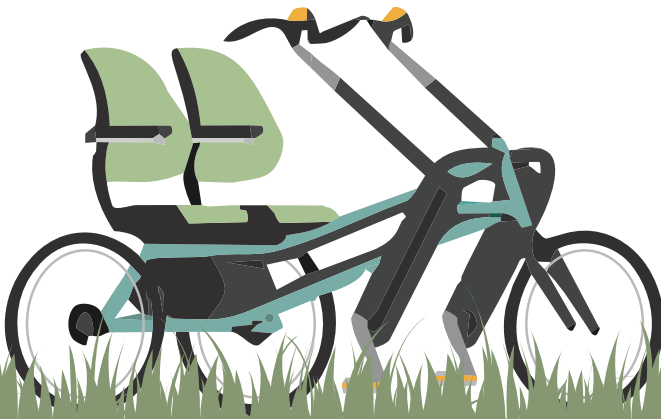
 Oase, Benschopperweg 342, IJsselstein

 Geopend van maandag t/m vrijdag

 Van 9:00 - 17:00 uur

## Wanneer kun je gaan fietsen?

Bij Stukkie Fietsen werken we met een planning en de fietstochten vinden plaats op een vast moment in de week. Als je graag gebruik wilt maken van de duo-fiets, dan wordt er een vast moment ingepland waarop je wekelijks de duo-fiets kan gebruiken.




## Duo-fiets ophalen

Als de bestuurder een vaste vrijwilliger is van Stukkie Fietsen, dan kan je thuis worden opgehaald. Als de bestuurder een kennis is, dan kan deze persoon de duo-fiets ophalen. Onze duo-fietsen staan op twee verschillende locaties in IJsselstein. Uitleg hierover krijgt de bestuurder tijdens de proefrit.

## Meer informatie of aanmelden

Heb je vragen of wil jij je aanmelden voor Stukkie Fietsen? Neem vooral contact op, dan bespreken we de mogelijkheden.

 [stukkiefietsen@stichting-pulse.nl](mailto:stukkiefietsen@stichting-pulse.nl)

 030 - 686 80 30

 [www.stichting-pulse.nl/stukkie-fietsen](http://www.stichting-pulse.nl/stukkie-fietsen)

## Stichting Pulse

Stichting Pulse is een welzijnsorganisatie. Welzijn van mensen heeft te maken met goede lichamelijke en psychische gezondheid, een fijne leefomgeving en genoeg sociale contacten. Soms zit het leven tegen in de vorm van bijvoorbeeld ziekte, eenzaamheid, financiële problemen of een taalbarrière. Wij hebben een breed aanbod ontwikkeld van verschillende ontmoetings-plekken, cursussen, spreekuren, taallessen, jongerencentra en (sport)activiteiten. Op deze manier is Stichting Pulse er voor alle inwoners van IJsselstein, Lopik en omgeving die zich in een kwetsbare situatie bevinden.

 030 686 80 30

 [info@stichting-pulse.nl](mailto:info@stichting-pulse.nl)

 [www.stichting-pulse.nl](http://www.stichting-pulse.nl)

